

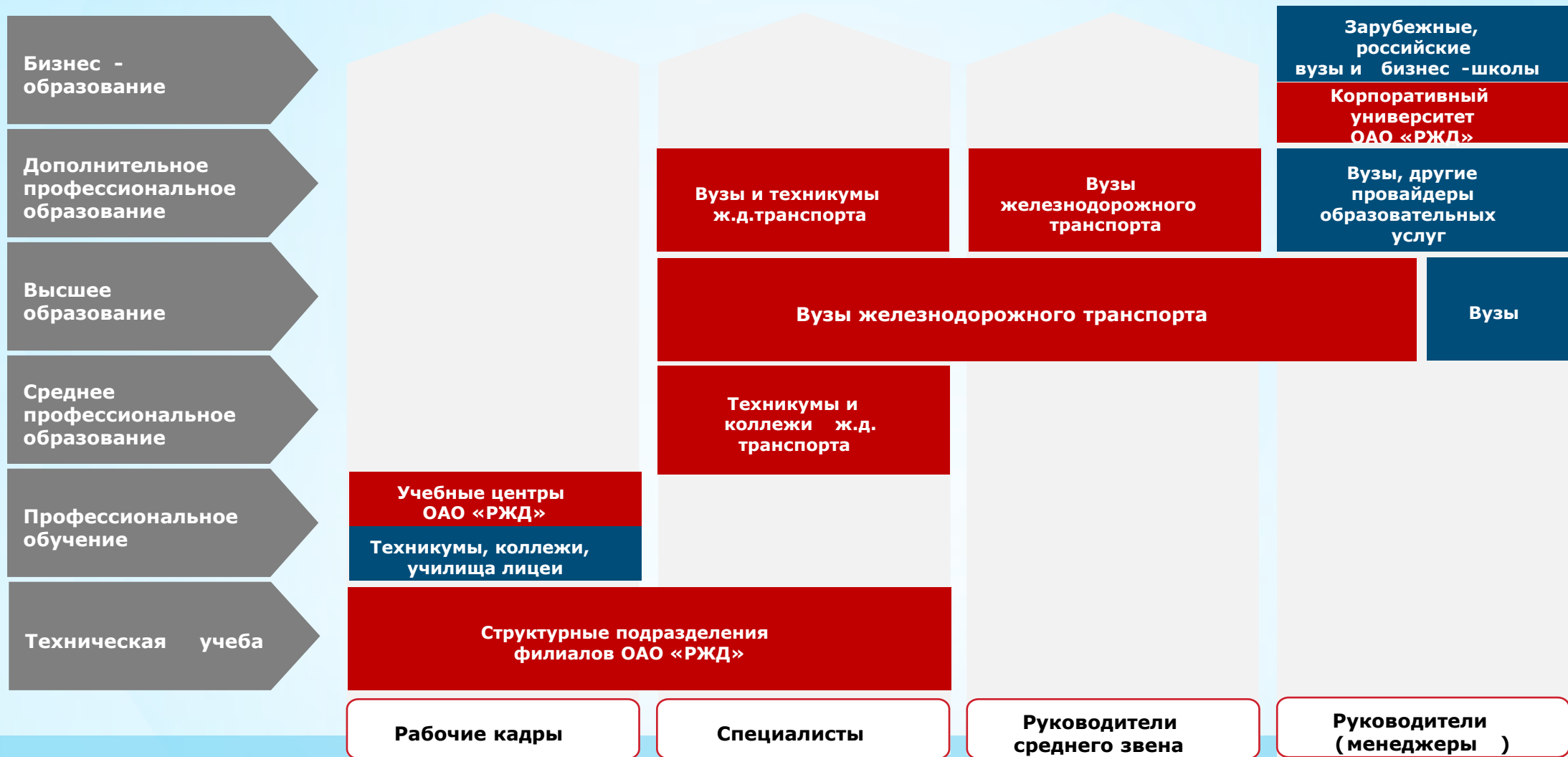
РОССИЙСКИЙ УНИВЕРСИТЕТ ПУТЕЙ СООБЩЕНИЯ (МИИТ)
Институт/факультет «Институт пути, строительства и сооружений»
Кафедра «Менеджмент качества»

О переходе на профстандарты в ОАО «РЖД»

Савчук Р. Р.
к.ф.н., доц., член-корр. Академии проблем качества

МОСКВА
2017

Система обучения и развития персонала ОАО «РЖД»



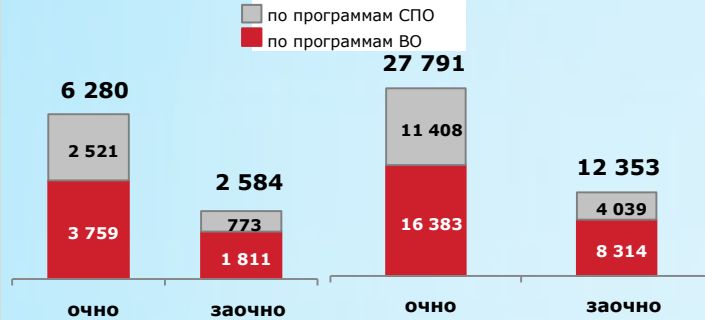
Основные показатели взаимодействия ОАО «РЖД» и университетских комплексов железнодорожного транспорта по итогам 2016 года

Целевая подготовка специалистов для филиалов и ДЗО ОАО «РЖД»

Повышение квалификации руководителей и специалистов ОАО «РЖД»

Направлено на обучение **8 864 чел.,** в том числе:

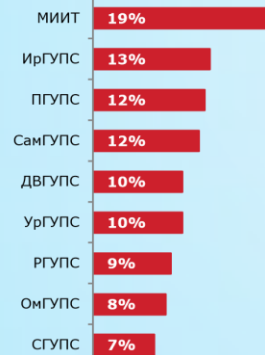
Контингент студентов -целевиков составляет **40 144 чел.,** в том числе:



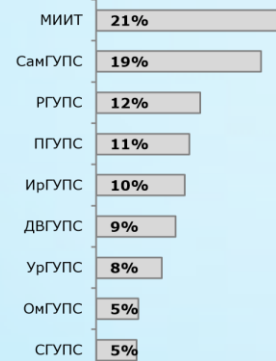
Всего по программам дополнительного профессионального и бизнес -образования обучено более 61 тыс. руководителей и специалистов компании



программы высшего образования



программы среднего профессионального образования

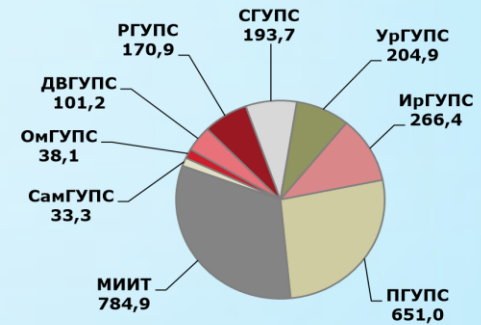


8 тыс. выпускников учебных заведений трудоустроены в компании

15 тыс. студентов прошли производственную практику

10 тыс. обучающихся ежегодно работают на объектах ЖД транспорта

Общий объем выполненных работ составил 2,44 млрд. рублей



Перспективная схема управления персоналом на основе компетенций

Национальный совет при Президенте Российской Федерации
по профессиональным квалификациям

Совет по профессиональным квалификациям
на железнодорожном транспорте
под эгидой Объединения «Желдортранс»

Профессиональные стандарты
и система ЕКТ

Применение
профессиональных
стандартов в системе
профессионального
образования и обучения

Актуализация программ
подготовки и
образовательных
стандартов

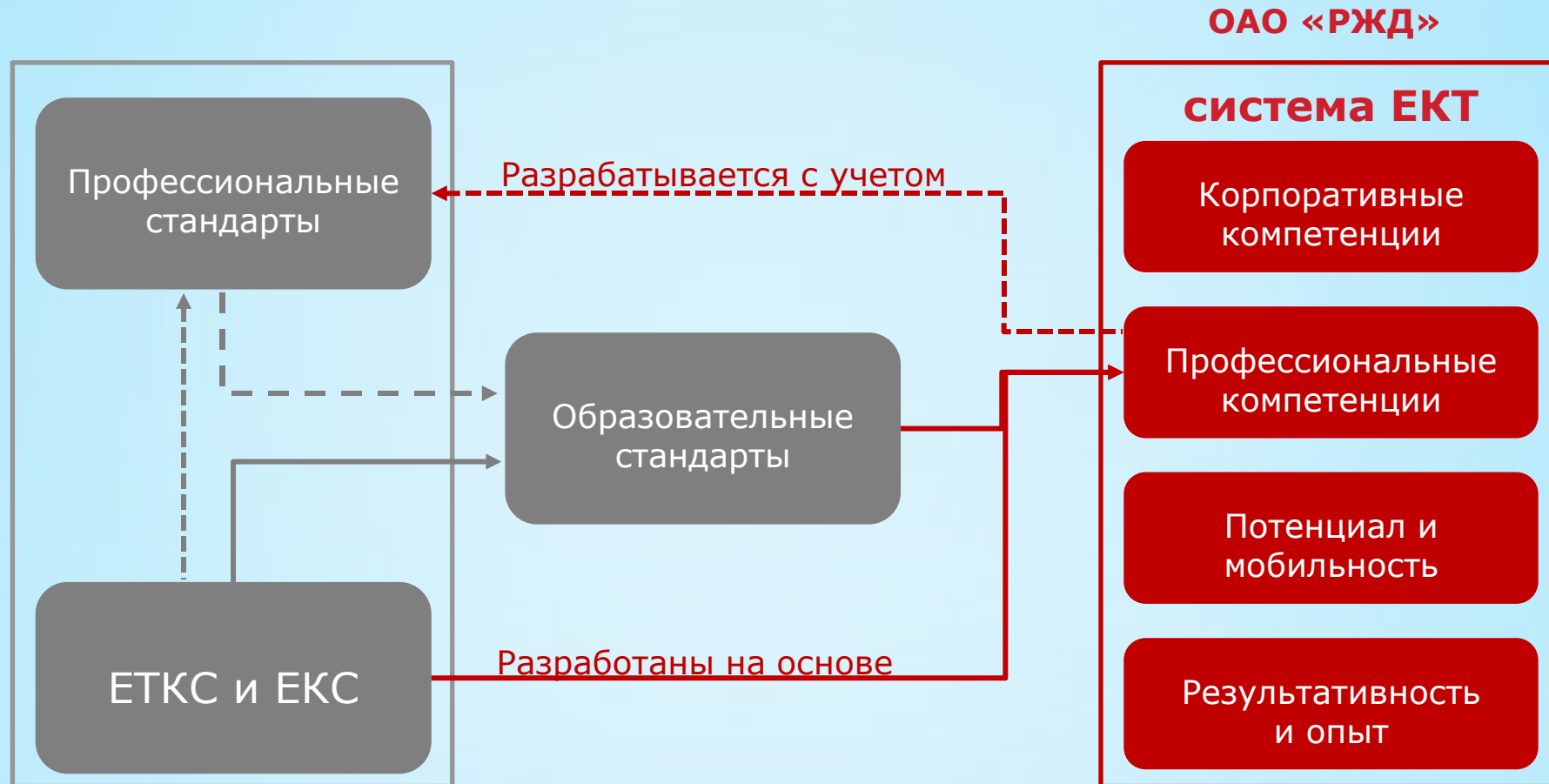
Профессионально-
общественная
аккредитация
образовательных
организаций

Независимая оценка
качества подготовки
специалистов

Независимая оценка
квалификаций
работников

Сертификация
квалификаций и
аттестация персонала

Применение единых корпоративных требований к персоналу в ОАО «РЖД»

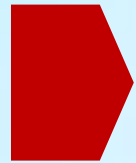


Преимущества Единых корпоративных требований к персоналу



Система ЕКТ уже сегодня становится основой для формирования кадрового резерва, обучения и назначения персонала

Этапы организации работы в области разработки и внедрения профессиональных стандартов



В целях обеспечения поэтапной замены ЕТКС и ЕКС не отменять действующую систему квалификаций до разработки профессиональных стандартов до 80%



Сформировать базу данных экспертов, участвующих в профессионально-общественном обсуждении профстандартов



Определить правовой статус процедуры сертификации уровня квалификации

Предложения по созданию Центра профессиональных компетенций и добровольной системы аттестации и сертификации специалистов ОАО «РЖД»



Основные задачи Центра в следующем

- разработке организационно–методических документов, регулирующих процедуры оценки и сертификации квалификаций;
- разработке профессиональных стандартов рабочих, специалистов, служащих и руководящих работников;
- разработке программ переподготовки и повышения квалификации всех категорий работающих в «ОАО РЖД»;
- аккредитация образовательных учреждений и учебных центров, признаваемых Корпоративной Системой аттестации и сертификации специалистов «ОАО РЖД»;
- разработке и верификации методов, измерительных материалов и критериев оценки квалификаций, осуществлении их экспертизы и актуализации с привлечением заинтересованных работодателей;
- формировании и поддержании в актуальном состоянии фонда оценочных средств;
- разработке программы подготовки, обучении экспертов по сертификации квалификаций и сопровождении данного реестра экспертов.

Пошаговая реализация предложенных рекомендаций

разработка профессиональных стандартов рабочих, специалистов, служащих и руководящих работников

разработка организационно-методических документов, регулирующих процедуры оценки и сертификации

разработка программ переподготовки и повышения квалификации всех категорий работающих в «ОАО РЖД»;

Разработка программы подготовки и обучения экспертов по сертификации